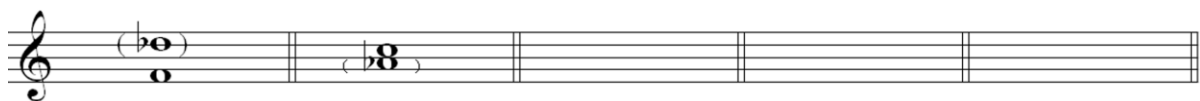


四川音乐学院附属中等艺术学校 2025年 听力测试（笔试）示例

一、下面有四组音，每组音弹两遍。听后，请将音组中所缺的音填入括号内。（共 25 分）



二、下面有十个音程，每个音程弹两遍。每个音程已标记出其中一个音，听后请写出音程所缺的音。（每个音 2.5 分，共 25 分）



三、下面有十个三和弦，每个和弦弹两遍。每个和弦已标记出其中两个音，听后请写出和弦所缺的音。（每个音 2.5 分，共 25 分）



四、下面有一条节奏，弹三遍。听后，请从节奏选项中选出对应的节奏编号填入括号内。（共 25 分）

节奏选项：



① ② ③ ④ ⑤ ⑥ ⑦ ⑧ ⑨

